

THYROSITOL®

trägt zu einer normalen
Schilddrüsenfunktion bei^{9*}

- o einzigartige, überlegene⁹ Kombination von **Myo-Inositol und Selen** in optimaler Dosierung⁹
- o **600 mg Myo-Inositol & 83 µg Selen** pro Tablette
- o **hormonfrei**
- o für **vegane & glutenfreie** Ernährung geeignet⁹
- o **laktosefrei**
- o ein **Qualitätsprodukt** von Kwizda Pharma
- o 1 x täglich eine Tablette
- o 30 Tabletten pro Packung

Latente (subklinische)
Schilddrüsenunterfunktion
& Hashimoto-Thyreoiditis

Kwizda
Pharma

== IHR ÖSTERREICHISCHER PARTNER
== IN DER GESUNDHEIT

== IHR ÖSTERREICHISCHER PARTNER
== IN DER GESUNDHEIT

Kwizda
Pharma



Kwizda Pharma GmbH
1160 Wien
pharma@kwizda.at

Stand Oktober 2025

**IHR ÖSTERREICHISCHER PARTNER
IN DER GESUNDHEIT**

THY0024-2510

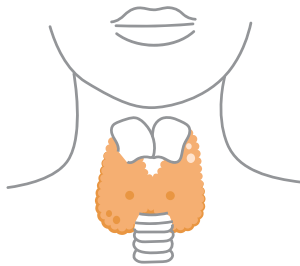
Inhaltsverzeichnis

Die Schilddrüse	4
Schilddrüsenerkrankungen	5
Welche Formen von Schilddrüsenentzündungen gibt es?	6
Symptome einer latenten Schilddrüsenunterfunktion	7
Testen Sie sich selbst!	8
Diagnose der latenten Schilddrüsenunterfunktion	9
Folgen einer latenten Schilddrüsenunterfunktion	10
Diagnose der Hashimoto-Thyreoiditis	11
Folgen & Behandlung einer Hashimoto-Thyreoiditis	12
Thyrositol® – eine einzigartige Kombination	13
Hohe Ansprüche für Ihre Gesundheit!	14
Referenzen	15

Kwizda
Pharma

Die Schilddrüse

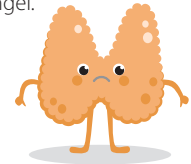
Die Schilddrüse ist ein kleines, schmetterlingsförmiges Organ und sitzt unterhalb des Kehlkopfs an der Luftröhre. Sie produziert die Hormone *Triiodthyronin* und *Thyroxin*, die für ein reibungsloses Funktionieren vieler Stoffwechselprozesse notwendig sind. Die Schilddrüse reguliert den Sauerstoffverbrauch und steuert – neben der Entwicklung des Skeletts und des Nervensystems in der Kindheit – den gesamten Zucker-, Fett- und Eiweißstoffwechsel im Körper. Beide Schilddrüsen-Hormone erhöhen den Grundumsatz, regeln damit auch die Körpertemperatur und beeinflussen die Herzfrequenz sowie den Blutdruck.



IHR ÖSTERREICHISCHER PARTNER
IN DER GESUNDHEIT

Schilddrüsenerkrankungen¹

- **Schilddrüsenunterfunktion (Hypothyreose):**
Die Schilddrüse erzeugt zu wenig Hormone. Bei den meisten Menschen ist eine chronische Entzündung die Ursache.
- **Schilddrüsenüberfunktion (Hyperthyreose):**
Es werden von der Schilddrüse zu große Mengen an Schilddrüsenhormonen gebildet. Dies kann unterschiedliche Ursachen haben (z. B. Basedow-Krankheit).
- **Schilddrüsenkrebs:**
Bösartige Erkrankungen der Schilddrüse sind eher selten. Am häufigsten tritt das Schilddrüsenkarzinom auf. Zu dessen Warnsignalen zählen z. B. Knoten am Hals, Heiserkeit oder Schluckstörungen.
- **Struma (Kropf):**
Vergrößerung der Schilddrüse. Die häufigste Ursache ist ein jahrelanger ernährungsbedingter Jodmangel.
- **Entzündung (Thyreoiditis):**
Entzündung bzw. Schädigung des Gewebes der Schilddrüse. Es gibt unterschiedliche Formen einer Schilddrüsenentzündung.



Kwizda
Pharma

Welche Formen von Schilddrüsenentzündungen gibt es?¹

o Akute Schilddrüsenentzündungen:

Im Akutstadium kann es zu einer Überfunktion der Schilddrüse kommen. Diese Erkrankungen äußern sich durch Berührungsschmerz im Schilddrüsenbereich und grippeähnliche Symptome. Sie heilen meist ohne nachteilige Folgen aus.

o Subakute (latente) Entzündung der Schilddrüse:

Diese Entzündungen heilen in der Regel vollständig aus, können aber eine Unterfunktion der Schilddrüse nach sich ziehen.

o Chronische Schilddrüsenentzündung (Hashimoto-Thyreoiditis):

Autoimmunerkrankung, bei der Antikörper im Blut die Schilddrüsenzellen angreifen. Sie verläuft in den meisten Fällen ohne Beschwerden, kann aber durch die Zerstörung von Schilddrüsen-gewebe zu einer Unterfunktion führen.

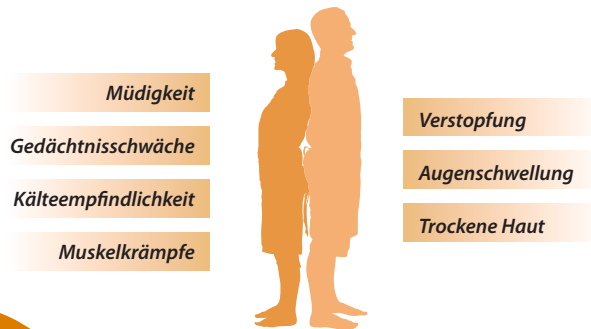
o Fibrosierende Schilddrüsenentzündung („Riedel-Struma“):

Diese Form der Entzündung ist sehr selten. Die Schilddrüse wird dabei aufgrund unbekannter Ursachen größer und verhärtet sich. Es kann zur Einklemmung von Luftröhre und Nerven sowie Blut-gefäßen kommen. Dies macht einen operativen Eingriff notwendig.

Symptome einer latenten Schilddrüsenunterfunktion

In Österreich sind bis zu 525.000 Personen² von einer latenten Schilddrüsenunterfunktion betroffen.

Die Symptome³ sind vielfältig. Da sie oft nur in sehr abgeschwächter Form auftreten, wird eine Fehlfunktion der Schilddrüse meist lange nicht erkannt oder eventuell nicht diesem Organ zugeordnet. Gehen Sie daher regelmäßig zur Schilddrüsenvorsorgeuntersuchung!



Testen Sie sich selbst!

Mit diesem Test können Sie feststellen, ob bei Ihnen möglicherweise eine latente Schilddrüsenunterfunktion vorliegt. Je mehr Fragen Sie mit „Ja“ beantworten, desto höher ist die Wahrscheinlichkeit, dass Ihre Schilddrüse nicht einwandfrei funktioniert. Bitte beachten Sie, dass dieser Test zwar erste Hinweise auf eine Erkrankung der Schilddrüse liefert, aber keine ärztliche Diagnose ersetzen kann. Da die Symptome einer Fehlfunktion der Schilddrüse sehr breit gefächert sein können, kann nur eine ärztliche Untersuchung endgültige Klarheit bringen.

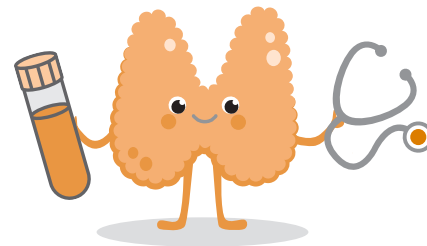
- | | Ja | Nein |
|---|--------------------------|--------------------------|
| 8 Haben Sie in letzter Zeit grundlos zugenommen? | <input type="checkbox"/> | <input type="checkbox"/> |
| Fühlen Sie sich häufig müde, matt und abgeschlagen? | <input type="checkbox"/> | <input type="checkbox"/> |
| Leiden Sie an Konzentrationsstörungen bzw. Gedächtnisschwäche? | <input type="checkbox"/> | <input type="checkbox"/> |
| Haben Sie des Öfteren Muskelkrämpfe? | <input type="checkbox"/> | <input type="checkbox"/> |
| Ist Ihnen ohne äußeren Anlass häufig kalt? | <input type="checkbox"/> | <input type="checkbox"/> |
| Haben Sie trockene Haut, kraftloses Haar oder brüchige Fingernägel? | <input type="checkbox"/> | <input type="checkbox"/> |
| Sind Ihre Augen oft geschwollen? | <input type="checkbox"/> | <input type="checkbox"/> |
| Bemerken Sie eine Neigung zu Verstopfung? | <input type="checkbox"/> | <input type="checkbox"/> |

IHR ÖSTERREICHISCHER PARTNER
IN DER GESUNDHEIT

Diagnose der latenten Schilddrüsenunterfunktion

Die Diagnose *latente Hypothyreose* umschreibt zunächst nur die Veränderung eines Laborwertes. Definitionsgemäß liegt dabei der Wert des von der Hirnanhangdrüse ausgeschütteten *thyroidea-stimulierenden Hormons (TSH)* als zentraler Marker für Schilddrüsenfunktionsstörungen oberhalb des Referenzbereiches, das freie Schilddrüsenhormon im Blut *Tetraiodthyronin (fT4)* befindet sich jedoch im Normbereich.⁴

Um die Ursache für die Unterfunktion zu ergründen, sind meist weiterführende medizinische Untersuchungen (Bestimmung von zusätzlichen Blutwerten, klinische Untersuchung, Ultraschall, ...) notwendig.



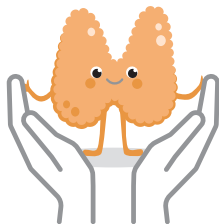
Kwizda
Pharma

Folgen einer latenten Schilddrüsenunterfunktion

Ein moderat erhöhter TSH-Wert allein (> 4 und < 10 mU/L) ist für sich genommen kein behandlungsbedürftiges Gesundheitsproblem.⁴

Es bestehen jedoch mögliche Langzeitriskien:

- 10
 - o Erhöhtes kardiovaskuläres Risiko³
 - o Fettstoffwechselstörung/Metabolisches Syndrom³
 - o Verminderung der Fruchtbarkeit⁵
 - o Erhöhtes Schilddrüsenkarzinom-Risiko³
 - o Entwicklung einer manifesten Hypothyreose³
 - o Beeinträchtigung des Muskelstoffwechsels⁶



IHR ÖSTERREICHISCHER PARTNER
IN DER GESUNDHEIT

Diagnose der Hashimoto-Thyreoiditis⁷

Im Rahmen einer Blutuntersuchung werden folgende Parameter gemessen:

- o Konzentration der **Schilddrüsenhormone** (T3 und T4)
- o **Hormon der Hirnanhangsdrüse** (TSH)
- o **Autoantikörper** gegen Eiweiße (TPO, Tg)

Bei vielen Hashimoto-Thyreoiditis Patienten sind unter anderem **Antikörper** gegen zwei bestimmte Eiweiße zu finden: Thyreoperoxidase (TPO) und Thyreoglobulin (Tg). Beide spielen eine wichtige Rolle in der Produktion der Schilddrüsenhormone.

Eine **Ultraschall-Untersuchung** der Schilddrüse unterstützt als bildgebendes Verfahren die Hashimoto-Diagnose. So lautet der typische Befund bei Hashimoto: Schilddrüse kleiner als normal und mit einer gleichmäßig dunklen Struktur im Ultraschall.

Folgen & Behandlung einer Hashimoto-Thyreoiditis⁸

Die Ursachen lassen sich leider nicht beheben. Wenn eine Hashimoto-Thyreoiditis zu einer manifesten* Schilddrüsenunterfunktion führt, ist eine Behandlung (Ersatz des fehlenden Schilddrüsenhormons T4) wichtig. Sonst können langfristig Komplikationen wie Herz-Kreislauf-Erkrankungen auftreten.

Bei einer Hashimoto-Thyreoiditis empfehlen Fachleute nach individueller Abwägung auch dann eine Behandlung, wenn nur eine latente Schilddrüsenunterfunktion vorliegt. Das soll verhindern, dass sich eine Schilddrüsenunterfunktion mit Beschwerden entwickelt.

* Von der Manifestation einer Krankheit spricht man, wenn sich Symptome zeigen, die die Krankheit deutlich erkennbar machen.

Thyrositol® – eine einzigartige Kombination⁹

Ihr Arzt kann Ihnen nach Feststellung einer latenten Schilddrüsenunterfunktion die Einnahme von Thyrositol® empfehlen.

- Nahrungsergänzungsmittel mit einer einzigartigen Kombination von Myo-Inositol und Selen
- Trägt zu einer normalen Schilddrüsenfunktion bei
- Hormonfrei
- Erhältlich in Apotheken

Information für Personen mit Unverträglichkeiten⁹:

- Thyrositol® enthält keine Rohstoffe, die aus Getreide gewonnen werden, und ist somit für eine glutenfreie Ernährung geeignet.
- Weiters sind alle Zutaten frei von Milchbestandteilen, und somit ist Thyrositol® laktosefrei.
- Thyrositol® enthält keine tierischen Bestandteile und ist daher für die vegane Ernährung geeignet.

Hohe Ansprüche für Ihre Gesundheit!

Kwizda Pharma wurde vor über 170 Jahren gegründet. Das innovative und verantwortungsbewusste, österreichische Familienunternehmen stellt hohe Ansprüche an Qualität, Entwicklung und Sicherheit und leistet so einen wertvollen Beitrag zur Erhaltung von Gesundheit und Lebensqualität.

Die breite Produktpalette umfasst Arzneimittel und Vitalstoffe zur Therapie, Gesundheitsförderung und -prävention in den Bereichen Bluthochdruck, Stoffwechselerkrankungen, Magen-Darm-Krankheiten, Frauenheilkunde und Urologie, sowie Husten und Erkältung.

14

Das Unternehmen ist auch stets bestrebt, das Bewusstsein der Österreicherinnen und Österreicher zur eigenverantwortlichen Erhaltung der Gesundheit zu fördern.

Wir hoffen, dass Sie in diesem Ratgeber einen hilfreichen Begleiter finden!

IHR ÖSTERREICHISCHER PARTNER
IN DER GESUNDHEIT

Referenzen

- 1 Quelle: www.gesundheit.gv.at, Zugriff am 11.09.2025
- 2 adaptiert nach Leitha T. Schilddrüse im Alter. Universum Innere Medizin 07|11. 5–20% der Frauen und 3–8% der Männer ab dem 50. Lebensjahr. Österreichische Population lt. Statistik Austria.
- 3 Pearce S. et al. Eur Thyroid J 2013;2:215–228
- 4 Deutsches Ärzteblatt, Jg. 114, Heft 25 / 23. Juni 2017
- 5 Fumarola A. Am J Reprod Immunol. 2013 Oct;70(4):336–41
- 6 Biondi B., Cooper D. Endocrine Reviews, February 2008, 29(1):76–131
- 7 <https://www.netdoktor.at>; Zugriff am 11.09.2025
- 8 <https://www.gesundheitsinformation.de>; Zugriff am 11.09.2025
- 9 Thyrositol Gebrauchsinformation, Stand 09/2024

* Selen trägt zu einer normalen Schilddrüsenfunktion bei^a
a = vs. Selen mono

Wissenswertes rund um die Schilddrüse im Internet www.schilddruesenforum.at

Diskussionsforum für Schilddrüsenfragen, Erfahrungsaustausch zwischen Patienten, Angehörigen und Interessierten

www.hashimotothyreoiditis.de

Diskussionsforum zum Austausch von Informationen und Erfahrungen

www.selbsthilfe.at

Selbsthilfe-Organisationen; Suchbegriff „Schilddrüsenkrebs“

www.gesundheit.gv.at

Öffentliches Gesundheitsportal Österreichs; Suchbegriff „Schilddrüse“

www.meinmed.at

Medizinische Inhalte leicht verständlich erklärt; Suchbegriff „Schilddrüse“

Kwizda
Pharma